

## ACZENT NÜTZLICHES ZUBEHÖR

### FÜR UNSERE SCHNELLBAUHALLEN UND -CONTAINER

#### ANTI-KONDENS- BESCHICHTUNG

- werkseitig aufgebraute Beschichtung auf der Dachunterseite
- dünner, saugfähiger, nicht brennbarer Belag
- auf Basis von Perlite (vulkanisches Gestein und einer Acryl-Emulsion)



#### AUSSEN-LACKIERUNG

- 2K-PUR-Lack-5742 (zweikomponentiger Polyurethan-Lack)
- in vielen RAL-Classic-Farbtönen erhältlich



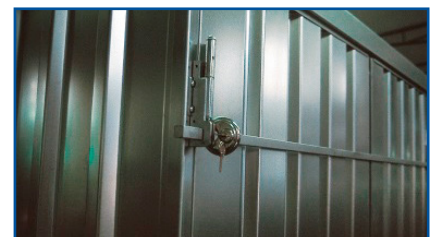
#### AUFFAHRRAMPE

- hergestellt aus rutschfestem Aluminium-Duettblech
- Flächentraglast: 250 kg
- Größe: 870 x 1460 mm
- geeignet für 1-flügelige und 2-flügelige Tür



#### DIEBSTAHL- VERRIEGELUNG

- nachrüstbare Sicherungsstange aus Vollmaterial
- inklusive Diskusschloss und zwei Schlüssel
- für 1-flügelige und 2-flügelige Tür erhältlich



#### ELEKTROPAKET

- 5 m-Anschlussleitung mit Schutzkontakt-Stecker
- 2 x 230 V Steckdose
- Ein-/Aus-Schalter
- 20 W-SMD-LED Lampe (höhere Lebensdauer als herkömmliche LED)
- IK 10 (Stoßfestigkeitsgrad)
- Das Elektro-Paket kann mittels montierten Magneten an die Wand oder Decke gehängt werden. (Faltbare Haken zur optionalen Aufhängung)



### EINBRUCHSCHUTZ

- nachrüstbares Sicherungssystem
- inklusive Diskusschloss und zwei Schlüssel
- für 1-flügelige und 2-flügelige Tür erhältlich



### GERÄTELEISTE

- einhängbare, verzinkte Stahlleiste
- mit 5 Greifern für Spaten, Schaufel, Besen usw.
- Greifer dürfen mit jeweils max. 10 kg belastet werden



### KLEIDERHAKENLEISTE

- einhängbare, verzinkte Stahlleiste
- mit 5 Haken für Kleidung, Kopfbedeckungen usw.
- Haken dürfen mit jeweils max. 10 kg belastet werden



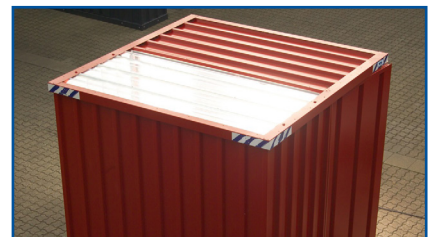
### SCHIEBEFENSTER

- weißes Kunststoff-Schiebefenster
- Blendläden aus verzinktem Stahlblech
- mit innenliegender Verriegelung
- Größe 750 x 850 mm



### LICHTFELD IM DACH

- spendet Helligkeit ohne Stromanschluss
- 16 mm dicke Doppelstegplatten aus Polycarbonat
- Brandschutzklasse nach DIN 4102-1:B1
- Europäische Baustoffklassifizierung
- hohe Lichtdurchlässigkeit bei den Größen: 1 x 2 m bzw. 2 x 2 m



### LICHTFELD IN DER WAND

nur bei Schnellbauhallen

- spendet Helligkeit ohne Stromanschluss
- verzinkter Stahlrahmen mit feststehender Drahtglasscheibe
- Drahtglasdicke: 7 mm
- Größe: 1.000 x 800 mm

